



# Rendición de Cuentas 2025

Tribunal Administrativo del  
Putumayo



# El territorio que servimos

- Mocoa
- Puerto Asís
- Sibundoy
- Colón
- San Francisco
- Santiago
- Valle del Guamuez
- Orito
- Puerto Leguízamo
- Puerto Guzmán
- Puerto Caicedo
- Villagarzón
- San Miguel



# TRIBUNAL ADMINISTRATIVO: TRES DESPACHOS, UN PROPÓSITO



Integrado por tres magistrados que ejercen en sala única, juzgando controversias entre particulares y el Estado.



# DEPACHO 01



Magistrada

---



Un profesional especializado

---



Un auxiliar

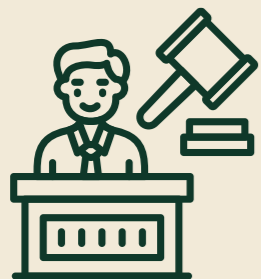
---



Un oficial mayor



# DEPACHO 02



Magistrado

---



Un profesional especializado

---



Un auxiliar judicial

---



Un oficial mayor



# DEPACHO 03



Magistrado

---



Un profesional especializado

---



Un auxiliar judicial

---



Un oficial mayor



# SECRETARIA

## Secretario

---

- Relator
- Contador Liquidador
- Técnico de sistemas
- Asistente administrativo
- Dos Escribientes



# FUERZA LABORAL: JUZGADOS ADMINISTRATIVOS DE MOCOA



# JUZGADO PRIMERO ADMINISTRATIVO DE MOCOA



Juez



Un secretario



Dos profesionales universitarios



Dos oficiales mayores



Un citador



# JUZGADO SEGUNDO ADMINISTRATIVO DE MOCOA



Juez



Un secretario



Dos profesionales universitarios



Dos oficiales mayores



Un citador



# JUZGADO TERCERO ADMINISTRATIVO DE MOCOA



Juez



Un secretario



Dos profesionales  
universitarios



Dos oficiales mayores



Un citador



# CONJUECES 2025

- ⚖ Edgar Leandro Morales
- ⚖ Michael David Garzón Santander
- ⚖ Victor Hugo Arcila Valencia
- ⚖ Fernando García Rojas



# Balance Procesal General



Altísimo índice de evacuación procesal, garantizando la protección inmediata de derechos.

# Efectividad en Acciones de Tutela y Desacatos

2

Procesos iniciales  
en enero

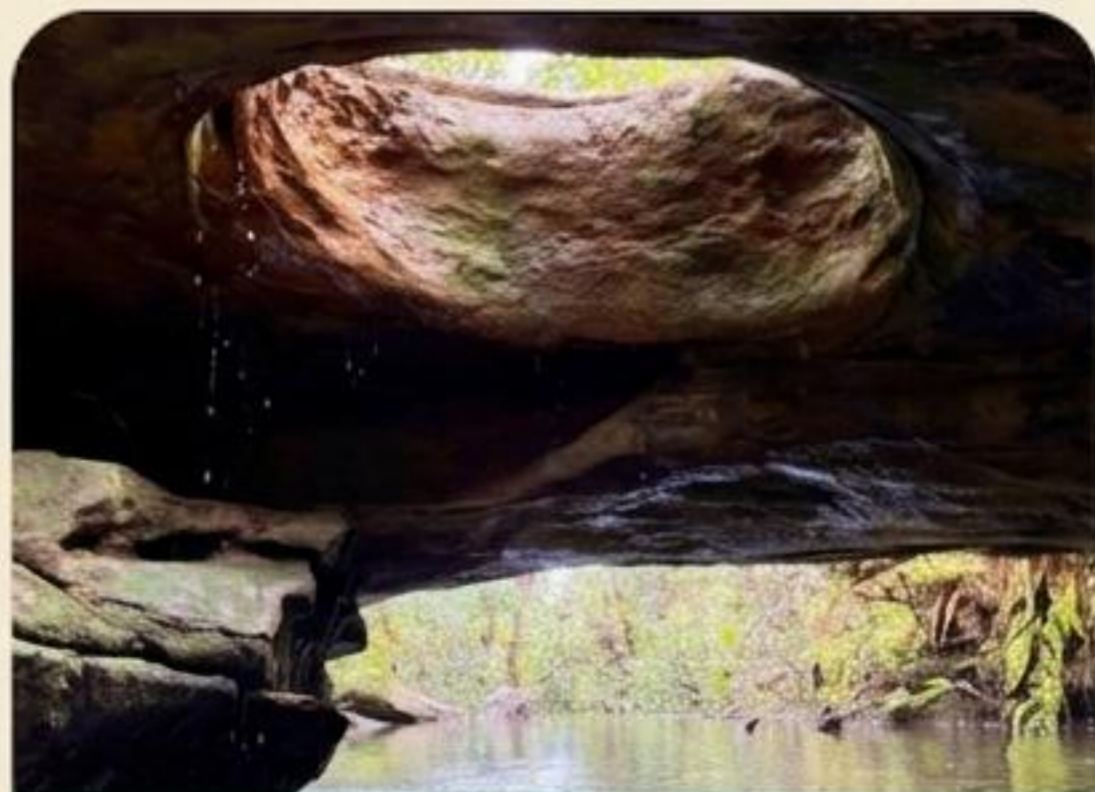
66

Ingresos de procesos  
totales en el año

2

Inventario final  
en diciembre

# Producción Resolutiva del Año



**639**

Sentencias y autos  
ordinarios



**66**

Sentencias de  
tutela



**789**

Autos interlocutorios  
y de sustanciación

# Más cerca de la comunidad

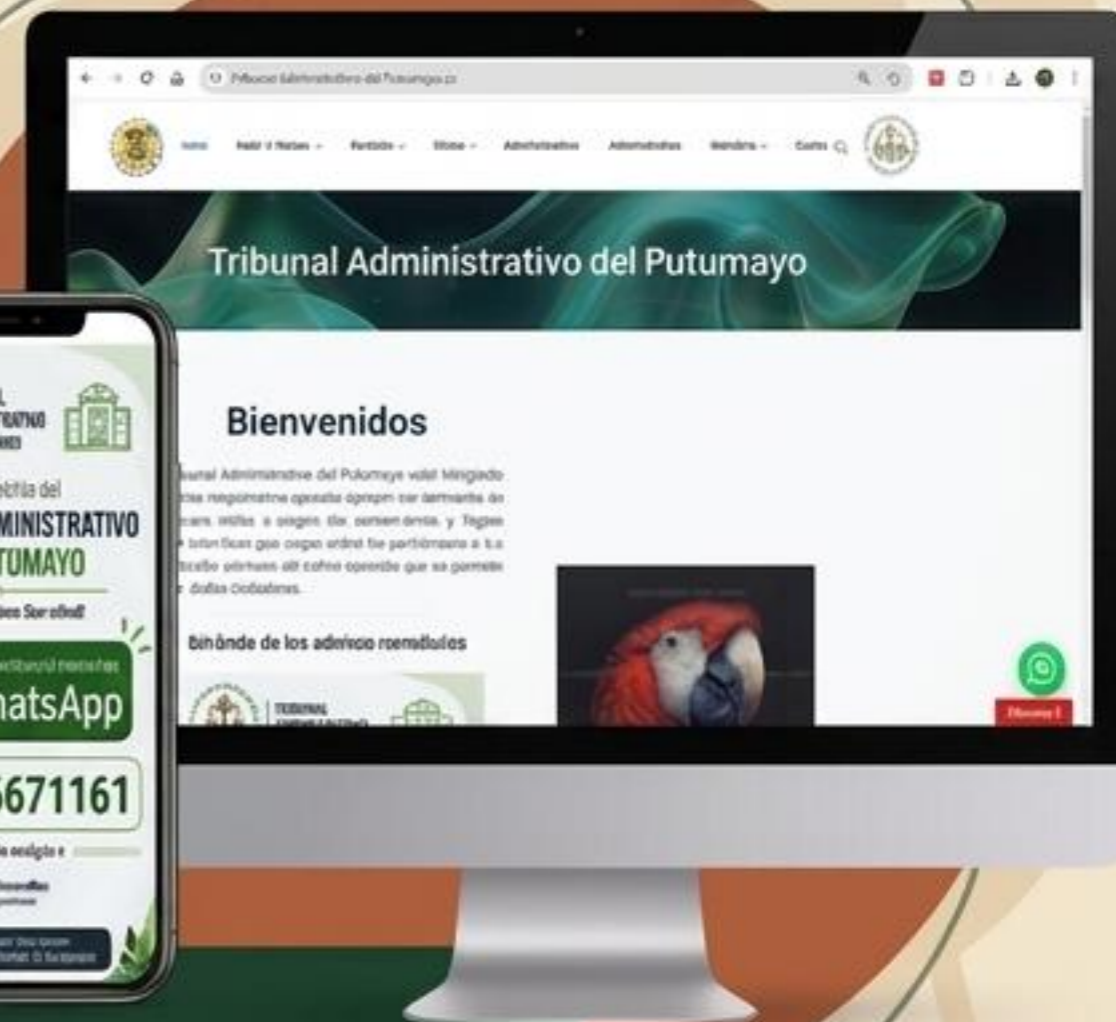
## Logros Transformadores



**Vínculo Ciudadano Fortalecido:** Mayor cercanía, contacto directo y resolución proactiva de dudas ciudadanas.



**Ecosistema Digital Móvil:** Implementación exitosa de buzón digital para trámites en línea y canal directo de WhatsApp institucional.



# Justicia al alcance de un clic

Nuestra plataforma web y el sistema SAMAI están disponibles 24/7.



## Consulta de Procesos

Acceda a la plataforma SAMAI para el seguimiento de sus expedientes.



## Turnos para Fallo

Transparencia total en el listado y orden de los turnos.



## Jurisprudencia

Acceso público a las decisiones y fallos recientes.



## Buzón de Sugerencias

Canal virtual de comunicación continua.

# ¡GRACIAS!



## TRIBUNAL ADMINISTRATIVO DEL PUTUMAYO



Carrera 9 # 21-108, Barrio Jorge Eliécer Gaitán, Mocoa.



Horarios de atención: Lunes a Viernes | 8:00 AM - 12:00 PM y 1:00 PM - 5:00 PM.



[tribunaladministrativodelputumayo.com](http://tribunaladministrativodelputumayo.com)



# Rendición de Cuentas 2025

Juzgados Administrativos  
de Mocoa



# MOVIMIENTO DE PROCESOS ORDINARIOS SISTEMA ORAL

	INVENTARIO A 1º DE ENERO DE 2025	INGRESOS DE PROCESOS	TOTAL DE PROCESOS	SALIDA DE SENTENCIAS	SALIDAS AUTOS	TOTAL SALIDAS	INVENTARIO A 31 DE DICEMBRE
JUZGADO PRIMERO	338	167	505	162	89	251	254
JUZGADO SEGUNDO	306	150	456	119	127	246	210
JUZGADO TERCERO	330	104	434	50	99	149	349

# ACCIONES CONSTITUCIONALES

PROCESOS INICIALES  
2025

10

INGRESOS TOTALES  
2025

20

4

EGRESOS TOTALES 2025

20

0

INVENTARIO FINAL 2025

1

4

# PRODUCCIÓN JUDICIAL

	SENTENCIAS ORDINARIAS	FALLOS TUTELAS, CUMPLIMIENTO Y POPULAR	SALIDAS CON AUTOS	AUTOS INTERLOCUTORIOS	AUTOS DE SUSTANCIACIÓN	INCIDENTES DE DESACATO	TOTAL PRODUCCIÓN
JUZGADO PRIMERO	162	86	95	1798	22	88	2251
JUZGADO SEGUNDO	119	57	154	1142	25	12	1509
JUZGADO TERCERO	50	46	99	853	402	4	1452

# JUECES AD-HOC 2025

## PRODUCCIÓN JUDICIAL JUECES AD-HOC 2025

	INICIO 2025	INGRESO REPARTO	EGRESOS 2025	INVENTARIO FINAL 2025
JUZGADO PRIMERO	30	28	37	21
JUZGADO SEGUNDO	47	12	9	50
JUZGADO TERCERO	20	12	0	32
TOTA	97	52	46	103

L  
Juez